

«Күләш Байсейітова атындағы
Қазақ ұлттық өнер университеті»
РММ Ғылыми кеңестің шешімімен
БЕКІТІЛДІ

« 17 » *Мпр* 2026 ж. *№* *1* хаттама
Ғылыми кеңестің төрағасы
Г.А. Ахмедьяров



6B02139 «ГРАФИКАЛЫҚ ДИЗАЙН» БІЛІМ БЕРУ БАҒДАРЛАМАСЫ БОЙЫНША ШЫҒАРМАШЫЛЫҚ ЕМТИХАН ТАЛАПТАРЫ

✓ БАКАЛАВРИАТ

Кафедра атауы	Білім беру бағдарламасының атауы	Топ	Мектептен н/е колледжден кейін қабылдау	Даярлық топ	Шекті балл
«Сценография және сәндік өнер»	6B02139 «Графикалық дизайн»	Қазақ Орыс	Жалпы орта немесе кәсіптік білім беру (көркемдік мектеп, көркем өнер колледж колледжі, өнер лицейлері, бейнелеу өнері студиялары және т.б.) Қысқартылған оқу нысанына қабылдау жүргізілмейді	Жок	100 грант және ақылы

Талапкерге қойылатын талаптар

- Жалпы орта немесе кәсіптік білімінің болуы (көркем сурет мектебі, көркем сурет колледжі, көркем өнер лицейлері, бейнелеу өнері студиясы және т.б.).
- Талапкердің бейнелеу өнері бойынша сауаттылығы және әр түрлі көркем сурет материалдарымен (карындаш, акварель, гуашь, майлы бояу және т.ғ.б.) сурет салу тәжірибесі және қалыптасқан дағдылары болуы қажет.

Іріктеу

- Құжаттарды қабылдау үшін талапкер іріктеу комиссиясына сурет, кескіндеме және композиция бойынша кемінде 20 шығармашылық жұмыстар ұсынуы тиіс.
- Ұсынылған жұмыстар негізінде құжаттарды қабылдау және шығармашылық емтихандарға қатысуға рұқсат беру туралы шешім қабылданады.

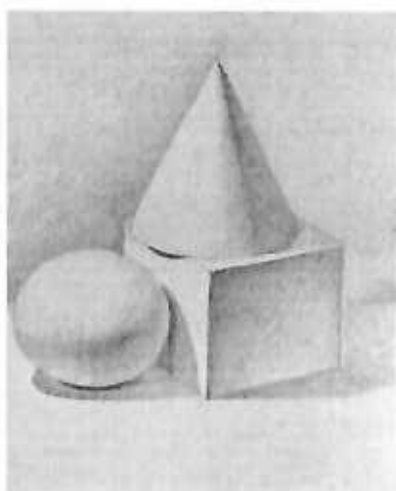
- Ұсынылатын жұмыстар А1, А2, А3 форматынан кіші болмауы керек.
- Іріктеу комиссиясы үшін талапкердің өзі орындаған шығармалар ғана ұсынылуы тиіс. Авторлық оқу жұмыстар, академиялық жұмыстар, өз қиялына негізделген тақырыптық композициялар.
- Іріктеу комиссиясы тарапынан басқа авторлардың туындыларынан, интернеттен суреттерден, кітап репродукцияларынан және анимэден көшірілген жұмыстар қаралмайды.
- Талаптарға сәйкес келетін жұмыс үлгілері төменде берілген.

Іріктеу комиссиясына ұсынылатын жұмыстар үлгілері

Сурет

Бейнеленетін нысандар: гипстен жасалған геометриялық фигуралар, гипстік бас пен бюсттер, пейзаждар, натюрморттар, портреттер, адам фигурасының бейнелері, әртүрлі нобайлар мен суреттер.

Материалдар: қарындаш, жұмсақ материалдар: соус, көмір, сангина, пастель, тушь, графикалық жұмыстар (линогравюра).



Кескіндеме

Бейнеленетін нысандар: пейзаждар, натюрморттар, портреттер, адам фигурасының бейнелері, түрлі этюдтер мен суреттер.

Материалдар: акварель, гуашь, темпера, акрил, майлы бояулар.

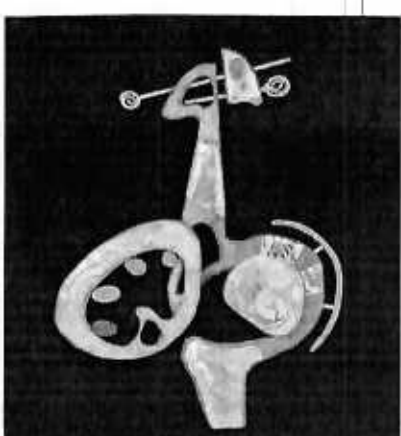
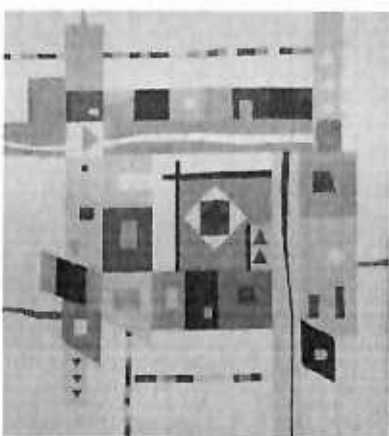


Композиция

Бейнеленетін нысандар: ұлттық мотивтер мен қазіргі заманғы өмір тақырыбындағы картиналар, еркін тақырыптағы сюжеттік композициялар, абстрактілі - геометриялық, өрнектелген немесе стильденген композициялар.

Сонымен қатар көлемді мүсін, бедер немесе сәндік-қолданбалы өнер туындыларын (киіз, мата, металл, керамика, ағаш, былғары және т.б.) ұсынуға болады.

Материалдар: акварель, гуашь, темпера, акрил, майлы бояулар, графика, киіз, мата, металл, керамика, ағаш, тері және т.б.



ШЫҒАРМАШЫЛЫҚ ЕМТИХАНДАР

СУРЕТ (I шығармашылық емтихан)

Орындау уақыты – 5 сағат

Тапсырма: «Гипсты бастың суреті»

Материалдар: А2 форматындағы қағаз, қарындаш (2Н - 2В), өшіргіш, кнопкалар.

Емтиханға қойылатын талаптар:

1. Бейнеленген нысанды парақта сауатты композициялық орналастыру (құрастыру).
2. Конструктивті құрылыс.
3. Пропорциялардың дәлдігі.
4. Модель бөлшектерін тональды өңдеу (штрихтау).
5. Материалды гипс пен фонның арақатынасы арқылы шынайы бейнелеу.



1. Сол жақта: Гипсты бас (Давид)
2. Оң жақта: Давид гипсты бастың суреті

КЕСКІНДЕМЕ (I шығармашылық емтихан)

Орындау уақыты - 5 сағат

Тапсырма: «Маталар және бірнеше заттары бар натюрморт»

Материалдар: А2 формат қағазы, қарындаш, өшіргіш, кнопкалар, акварель, гуашь, акрил, қылқаламдар, палитра, суға арналған ыдыс.

Емтиханға қойылатын талаптар:

1. Бейнеленетін нысанды қағазда композициялық сауатты орналастыру (компоновка).
2. Сауатты түстік-колористикалық шешім.
3. Рендік қасиеттерін беру (жарқыраулар, рефлексдер, көлеңкелер).
4. Жарық-ауа ортасын беру.
5. Материалдылық пен фактураны (шыны, мата, жеміс және т.б.) берілуі.



1. Сол жақта: Натюрморт үлгісі
2. Оң жақта: Натюрморт кескіндемесінің үлгісі

КОМПОЗИЦИЯ (II шығармашылық емтихан)

Орындау уақыты - 4 сағат

Тапсырма: Графикалық шешімдердің төрт түрін қолдана отырып, табиғи формаларды (өсімдіктер немесе жануарлар әлемі) стилизациясымен эскиз орындау: сызықты, дақты, сызықтық-дақты, геометриялық пішінді стилизация түрінде. Талапкерге емтихан кезінде аталған тізімдегі тапсырма тақырыптарының бірі жарияланады (төмендегі тақырыптардың тізімін қараңыз)

Орындау техникасы: Ахроматикалық шешім (ақ-қара). Берілген тақырып бойынша нысанның барлық төрт бейнесі бір парақта орналасады.

Материалдар: А3 форматты қағаз, қарапайым қарындаш, қара түсті тушь, қаламұш, қара гелді қалам.

Емтиханға қойылатын талаптар:

1. Көркемдік-графикалық құралдарды (сызықтар, дақтар, штрихтар) еркін пайдалану.
2. Композиция заңдарын сақтау (теңгерім, пропорционалдық, пішін мен оның элементтерінің үйлесімділігі және т.б.).
3. Бейнеленетін нысандардың өзіне тән сипаттарын беру (стилизация).
4. Интерпретацияның өзіндік ерекшелігі және бейненің мәнерлілігі.
5. Кескін элементтерін нақтылау.
6. Суреттерді көркем-графикалық өңдеу (текстура).
7. Графикалық орындаудың ұқыптылығы.

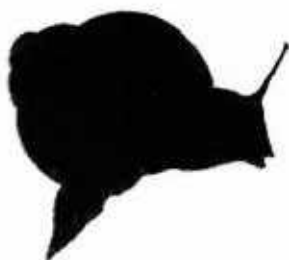
«Графикалық дизайн» білім беру бағдарламасына арналған «Композиция» шығармашылық емтиханын тапсыруға арналған тапсырманың тақырыптары:

- Гүл кескінін сәндеу
- Ағаш кескінін сәндеу
- Жәндіктердің кескінін сәндеу
- Құстардың кескінін сәндеу
- Жануарлардың кескінін сәндеу

Композиция бойынша тапсырманың үлгісі



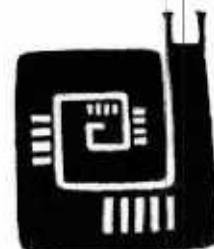
1. Сызықтық шешім



2. Дақты шешім



3. Сызықтық-дақты шешім



4. Геометриялық шешім

Байланыс ақпараты:

Шығармашылық емтихан бойынша сұрақтар: hudojestvennyifakul@yandex.kz
Оқуға түсудің жалпы мәселелері: Kaznui.priem@gmail.com

Факультет деканы: Смагулов Арыстан Серикболович

Кафедра меңгерушісі: Могильная Анастасия Валерьевна

Шығармашылық емтиханның бағалау критерийлері:

Бағалаудың балдық көрсеткіші I шығармашылық емтихан*	Бағалау критерийлері I шығармашылық емтихан	Бағалаудың балдық көрсеткіші II шығармашылық емтихан	Бағалау критерийлері II шығармашылық емтихан
20-25 (Сурет)	Барлық талаптарға сәйкестігі, жұмыстың толық аяқталуы	45-50	Барлық талаптарға сәйкестігі, жұмыстың толық аяқталуы
15-19	Толық аяқталған жұмыстың барлық талаптарына сәйкестігі, бірақ тональды пысықтау немесе материалды беру бойынша елеусіз ескертулермен	40-44	Барлық талаптарға сәйкестігі, бірақ графикалық орындаудың ұқыптылығы бойынша елеусіз ескертулермен
10-14	Жұмыстың толық аяқталмауымен барлық талаптарды сақтау, бірақ пропорцияларды беру және конструктивті құрылыс туралы ескертулермен	35-39	Барлық талаптарға сәйкестігі, бірақ суреттерді көркемдік-графикалық өңдеу бойынша елеусіз ескертулермен
5-9	Жұмысты үш талапқа сәйкес келмей, аяқталмаған күйде орындау	30-34	Барлық талаптарға сәйкестігі, бірақ суреттерді көркемдік-графикалық өңдеу бойынша ескертулермен
0-4	Барлық талаптарға сәйкес келмеуі (келесі емтиханға өтпейді)	25-29	Барлық талаптарға сәйкестігі, бірақ сурет элементтерін нақтылау бойынша ескертулермен
20-25 (Кескіндеме)	Барлық талаптарға сәйкестігі, жұмыстың толық аяқталуы	20-24	Барлық талаптарға сәйкестігі, бірақ бейненің түпнұсқалығы мен мәнерлілігі бойынша ескертулермен
15-19	Жұмыстың толық аяқталуымен, бірақ материалды және фактураны беру немесе жарық-ауа ортасын беру бойынша шамалы ескертулермен барлық талаптарға сәйкестігі	15-19	Барлық талаптарға сәйкестігі, бірақ бейнеленетін нысанның сипаттамаларын беру бойынша ескертулермен
10-14	Толық аяқталмаған жұмыстың барлық талаптарына сәйкестігі, бірақ рендік қасиеттерін беру және түстік-колористикалық шешім бойынша ескертулермен	10-14	Барлық талаптарға сәйкестігі, бірақ композиция заңдарын сақтамаумен және көркемдік-графикалық құралдар бойынша мүмкіндіктерді игермеуі бойынша ескертулермен
5-9	Жұмысты үш талапқа сәйкес келмей, аяқталмаған күйде орындау	5-9	4 және одан көп талаптарға сәйкес келмеуі
0-4	Барлық талаптарға сәйкес келмеуі (келесі емтиханға өтпейді)	0-4	Барлық талаптарға сәйкес келмеуі (келесі емтиханға өтпейді)

Шығармашылық емтихан екі «Сурет» және «Кескіндеме» тапсырмаларынан тұрады, қорытынды баға балларды қосу жолымен қойылады, әрбір тапсырманың ең көп балл саны 25 баллды құрайды.